

Rojas vidusskolā

«Ar kārtiņu pār plecu Nāk Lapu Krišs...»

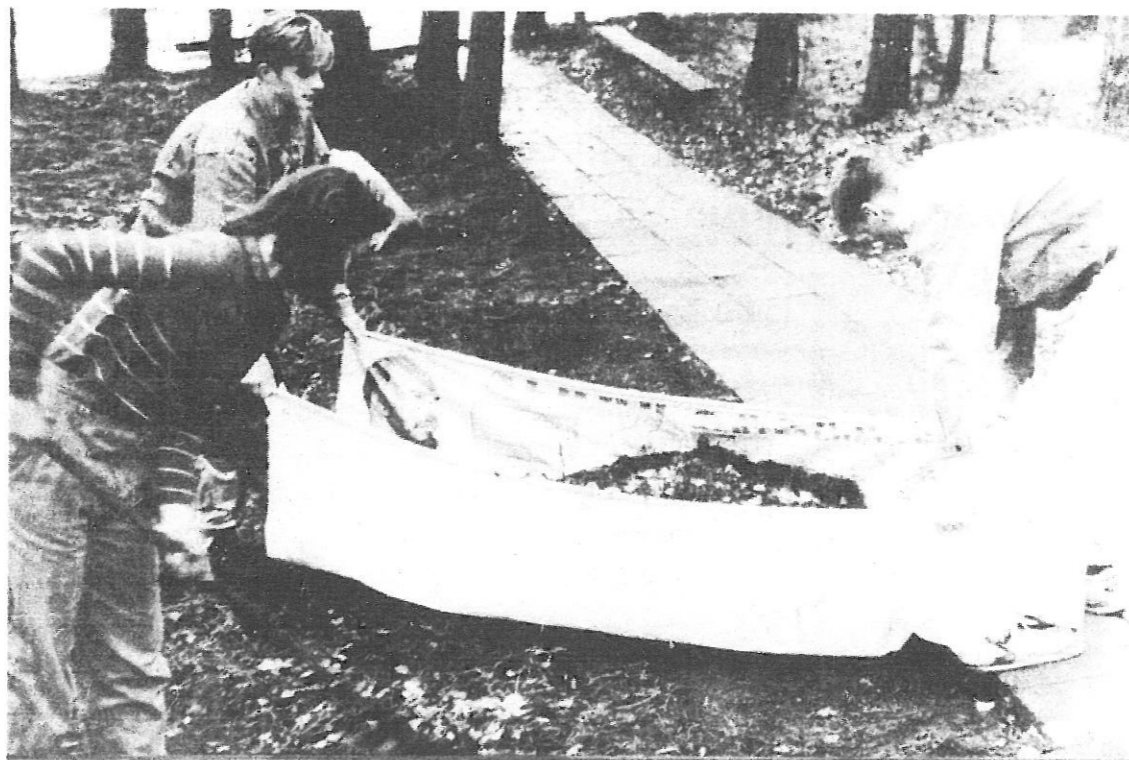
...un lapas krīt un krīt...» un tik daudz sakrīt, ka skolēniem jāņem grābekļi, slotas un jāriko talkas diena.

28. oktobris tika pasludināts par oficiālu talkas dienu. Rojas skolēni uzkopa skolas apkārtni. Varu paskaidrot darba dalīšanas principu. Ir tā — katram skolēnam ir iedalīta sava teritorija, un tad nu visi naski ķeramies pie darba un dabūjam savu zemes pleķīti tiru pāris stundu laikā.

Mjā, protams, ka lietum kauna pietika uzlīt arī talkas dienā. Bet izrādījās, ka mūsējie nav vis no cukura, un, kaut arī lietus piedraudēja, lai visi atgriezās skolā, Rojas skolēnu nīprās roķeles turpināja darboties, palikdamas uzticīgas savas skolas apkārtnē.

Ja nezinājāt, tad jums tas būs jaunums — skolā ir saradies kāds bariņš fotogrāfu, un visi ir fotografēt griboši. Tad nu viņi arī iemūžināja skaistākos mirkļus no 28. oktobra talkas. Savukārt, pateicoties AD REM ierīču sistēmai, bija iespēja strādāt mūzikas ritmā.

Tā aizgāja šī diena. Tā jau



* Talkas dienā (no kreisās) desmitie — Gerda Taubenbergā, Oskars Upītis, Reinis Rudzītis.

G. ROZENFELDA foto

pieder pagātnei. Skolēni atviegloti uzelpo: «Beidzot brīvlaiks!»

Nu ko, baudīsim vēl atlikušās brīvdienas!

Ar sveicienu — Inese, AD REM.

paplašināšanas vai kapitālā remonta projekta dokumentācija.

3. Iedalāmo zāģbaļķu limits:

Zemnieku saimniecības lauksaimniecībā izmantojamā zeme (ha)	Zāģbaļķu limits zemnieku saimniecībām	
	celtniecībai	rekonstrukcijai, atjaunošanai, paplašināšanai, remontam
Līdz 10	līdz 60	līdz 30
10—25	līdz 130	līdz 80
Vairāk par 25	līdz 160	līdz 100

4. Ar pagasta padomes piekrišanu jebkurš pagasta iedzīvotājs, kuram nav piešķirta zeme, var saņemt kokmateriālus «uz celma» sanitārajā cirtē, iepriekš saskaņojot to ar mežniecību:

— bezīpašnieka mežos, norādot meža kvartālu(-us),

— valsts mežu platībās, kas nodotas pašvaldību lietošanā.

Mežniecībā jāsaņem ciršanas biļete, iepriekš samaksājot celma naudu. Ja paredzēta celma nodokļa atlaide, iesniegumā par kokmateriālu piešķiršanu jānorāda paredzamie atlaides procenti.

5. Kokmateriālu izsniegšanas secība pēc mežu piederības:

— ja zemnieku saimniecībai ir vairāk nekā 2 ha pieaugušu skuju koku audzes,

— bezīpašnieka mežos;

— valsts mežu platībās, kas nodotas pašvaldību lietošanā.

Apkopojis I. Jankovskis,
Dundagas pagasta padomes deputāts